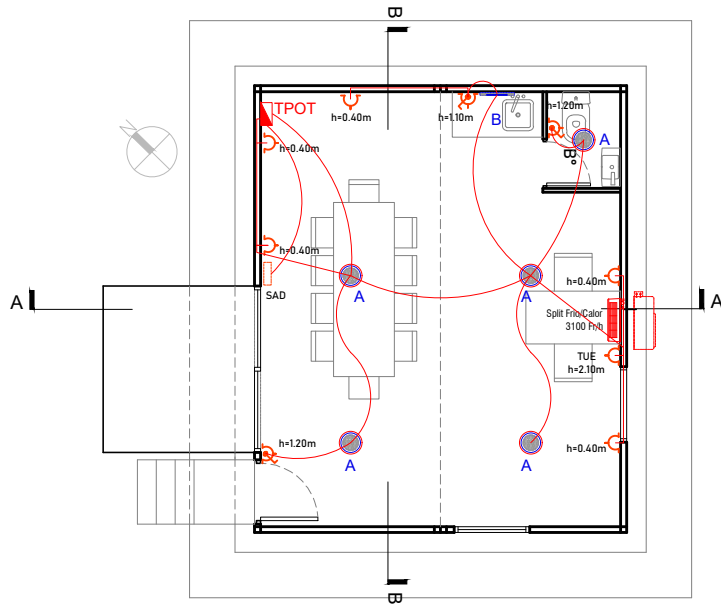
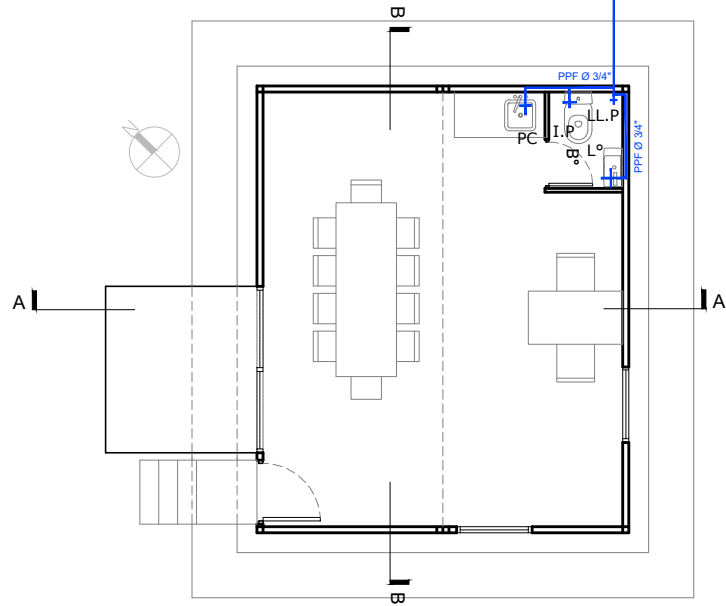


PLANTA BAJA - INST. ELÉCTRICA
ESC.: 1.100

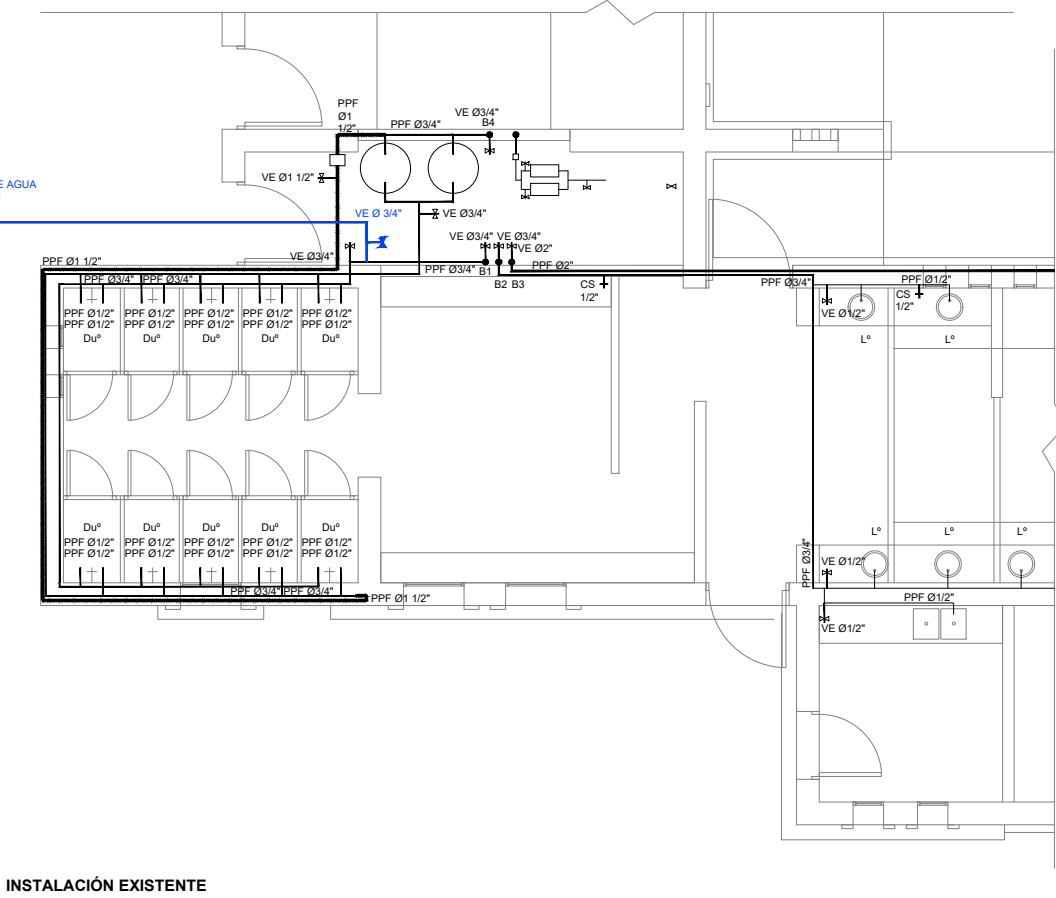


PLANTA BAJA - INST. AGUA
ESC.: 1.100



EJECUCIÓN CONEXIÓN A INST. DE AGUA
DE VESTUARIOS EXISTENTES EN
SECTOR PILETAS

INSTALACIÓN A EJECUTAR



INSTALACIÓN EXISTENTE

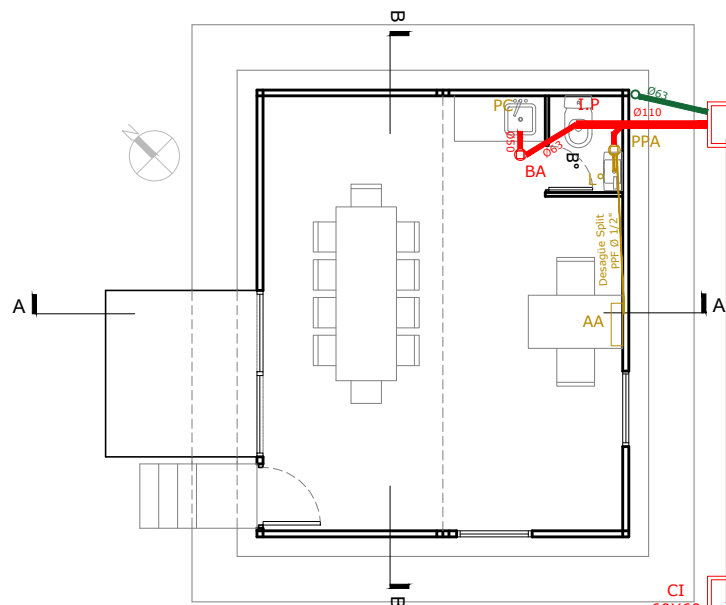
REFERENCIAS

- BOCA P/ ILUMINACION. CAJA ORTOGONAL EMBUTIDA
- CAÑERÍAS Y CAJAS EMBUTIDAS DE PVC RÍGIDO SEMIPESADO
- 8 TOMACORRIENTES 220[V] x 10 A Completos
- 1 TUE TOMACORRIENTES 220[V] x 20 A Completos
- TABLERO PRINCIPAL OFICINA DE TORNEOS
- SAD
- Sistema automatización deck= aparejo eléctrico Marca tipo Gadnic, Modelo AP500 hasta 500 kg

REFERENCIAS DE ARTEFACTOS

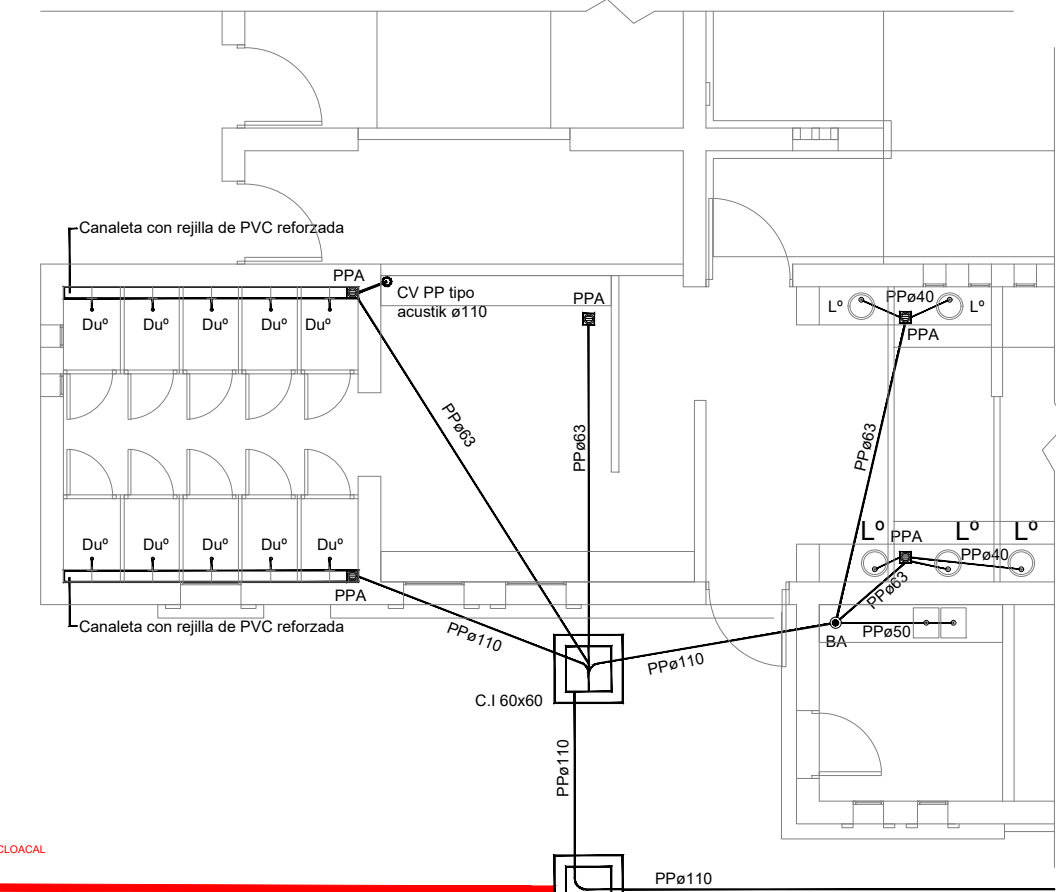
- Panel Led Empotrable Circular. Modelo: PLASMA Marca: LUCCIOLA Cod: PAL 251. Pot: 15W. 1440 LM. Luz blanco neutro 4.000 °K. Medida d:22x35mm. Cuerpo luminaria Color Blanco. Cantidad: 5
- Listón LED sobre mesada. H= 1.80m. Listón Tubos Led. Modelo: Stick 7 / 840. Marca: Lumenac. Largo 582mm. Potencia 10W. IP 20. Luz blanco neutro 4.000 °K. Carcasa y borde de aluminio blanco. Difusor acrílico PMMA blanco traslúcido. Fuente y controlador integrado. Cantidad: 1

PLANTA BAJA - INST. CLOACAL
ESC.: 1.100

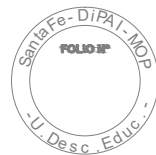


EJECUCIÓN CONEXIÓN A INST. CLOACAL
DE VESTUARIOS EXISTENTES
EN SECTOR PILETAS

INSTALACIÓN A EJECUTAR



INSTALACIÓN EXISTENTE



Santa Fe
PROVINCIA
MINISTERIO DE
OBRAS PÚBLICAS

SECRETARIO DE OBRAS
PÚBLICAS Y HÁBITAT

Arq. Marcelo Pascualón
SUBSECRETARIO DE ARQUITECTURA Y
OBRAS PÚBLICAS
Arq. Lucas Condal

DIRECTOR PROVINCIAL DIPAI
Arq. Andrés Francesconi

SUBDIRECTOR PROVINCIAL DIPAI
Arq. Gustavo Levirino

SUBDIRECTOR DE PROYECTOS
Mg. Arq. Ma. Verónica Lanzaro

PROYECTISTA

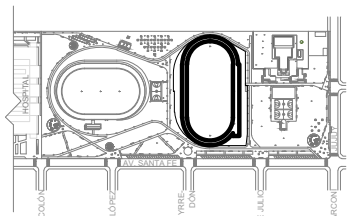
Di.P.A.I.

OBRA

"TERMINACIÓN PARQUE BALNEARIO
MUNICIPAL MANUEL BELGRANO"
VENADO TUERTO - DPTO. GENERAL LÓPEZ

DOC. de PROYECTO

UBICACIÓN



ARCHIVO
PVT_I07_OF.CONTROL DE
TORNEOS_INSTAL.dwg
ESPECIALIDAD
INSTALACIONES

PLANO
OF. CONTROL DE TORNEOS -
INST. ELECTRICA - INST
SANITARIAS

FECHA 19/03/2024 ESCALA 1:100 REVISIÓN 01

DENOMINACIÓN

I-07

Todas las medidas se verificarán en obra